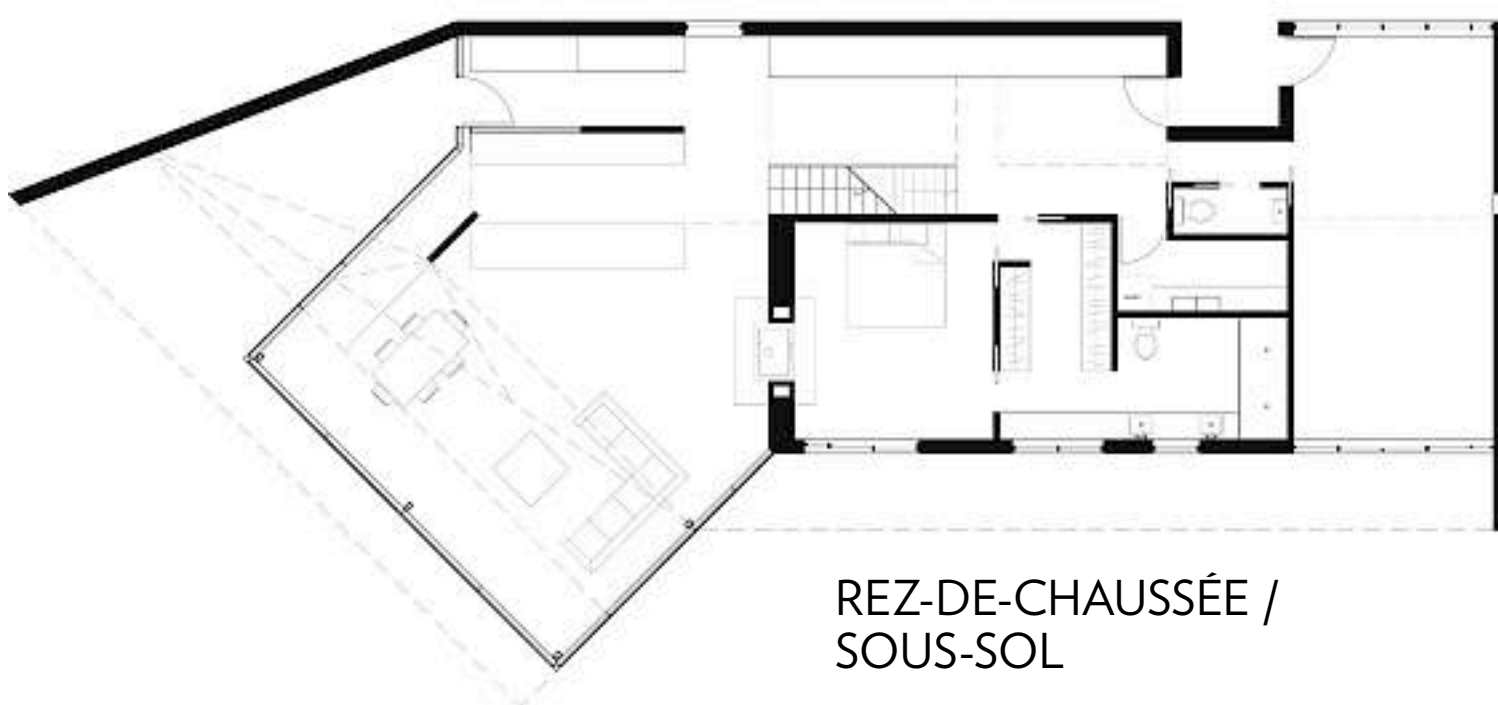


NIVEAU 1

PLANS FOURNIS PAR DENIS BRAULT



REZ-DE-CHAUSSÉE / SOUS-SOL

VERTS MAIS DEPUIS PEU

Écolos purs et durs, les Brault-Chevalier? Pas tout à fait. La famille ne recyclait même pas ses déchets l'an dernier.

« J'avais du mal à mettre une boîte de conserve au recyclage! se souvient Danielle Chevalier. En fait, on n'avait même pas de bac vert. La construction de cette maison très efficace énergiquement nous a par contre ouvert l'esprit. On évolue! Et maintenant on a des boîtes de recyclage gros format. »

Des recherches sur l'habitation verte et sur l'économie d'énergie ont donc amené la famille à intégrer de nombreux éléments écologiques à leur maison.

En voici plusieurs :

- > un toit vert;
- > une grande fenêtre face au sud pour un chauffage passif l'hiver;
- > un foyer de masse (une structure de béton qui emmagasine la chaleur du feu, puis la redistribue);
- > une petite éolienne;
- > un système géothermique;
- > une isolation des murs supérieure;
- > des panneaux solaires photovoltaïques;
- > des capteurs solaires thermiques (pour chauffer l'eau);
- > une climatisation naturelle (l'air entre par le bas de la maison et sort par de petites ouvertures par le haut);
- > des bassins pour la récupération des eaux de pluie et des eaux grises;
- > des matériaux recyclés dans la mesure du possible.

INNOVATRICE

résidence doit d'abord être agréable à vivre. Ensuite viennent toutes les innovations technologiques auxquelles l'électricien rêve.

« Je ne pense pas que l'on puisse réduire le design d'une maison au seul aspect environnemental ou technologique, croit-il. L'habitation, ce n'est pas que ça. »

L'architecte a donc dessiné une grande demeure largement fenestrée face à la rivière Acadie et au sud. Tout l'après-midi, le soleil inondera de lumière le salon, la salle à manger et une partie de la cuisine.

À l'étage, les enfants auront leurs quartiers loin de la chambre de leur parents, située au rez-de-chaussée. Chloé, 9 ans, et Philippe, 6 ans, dormiront dans de grandes pièces face à la rivière. Enfin, une troisième chambre pourrait aussi servir à l'un ou l'autre des enfants ou de salle de jeux commune.

Automatique

La passion de Denis Brault pour l'électricité et l'électronique ne se limite pas à l'économie d'énergie. Il entend automatiser le plus possible sa future maison.

Déjà, dans leur demeure de Saint-Bruno, la famille profite d'un système d'éclairage ultrasophistiqué. Dans la cuisine, plusieurs scénarios d'éclairage ont été prédéterminés. Selon qu'il cuisine, qu'il reçoive des amis ou qu'il ne désire qu'une luminosité minimale, le couple n'a qu'à sélectionner le bouton A, B ou C. Aussi simple que ça.

Dans sa nouvelle maison, Denis Brault entend aller plus loin. « J'envisage d'installer des capteurs qui mesurent la chaleur provenant de l'extérieur. Ils pourraient envoyer un signal qui modifiera le chauffage du cottage en conséquence », explique-t-il.

Pas question toutefois, pour faire joli, de surcharger le réseau électrique par des appareils trop énergivores. « Je peux dire tout de suite aux personnes qui veulent utiliser l'énergie d'une éolienne d'oublier les 300 lumières halogènes encastrées dans le plafond. Ça ne fonctionnera pas. Les méthodes alternatives impliquent certains choix que nous devons assumer. J'exagère souvent en disant à ma femme qu'elle devra se faire couper les cheveux pour utiliser moins le séchoir. Ce sont des plaisanteries, mais vraiment, il n'y aura plus de gaspillage! »

Pour suivre l'évolution des travaux : www.maisonpurenergie.com



PHOTO ALAIN ROBERGE, LA PRESSE ©

Philippe s'amuse sur le terrain que son père a acheté. Ce terrain servait autrefois de stationnement pour les bateaux, en bordure de la rivière Acadie, à Saint-Basile-le-Grand.

50% VENDU

LE CARRÉ St-Laurent
Maisons de ville en copropriété

à partir de **375 000 \$** taxes incluses

Promotion du printemps
Valeur de 20 000 \$

Certaines conditions s'appliquent
Venez nous visiter...

PHASE 1 EN CONSTRUCTION

Heures d'ouverture :
lun-mar-mer : 13 h à 19 h
• jeu-ven : 13 h à 17 h
• sam-dim : 12 h 30 à 17 h

Maison modèle
946, Jules-Poitras, (angle Côte-Vertu)
514-745-6014
www.carrestlaurent.com

14 PROJETS DE CONDOS EN COURS

Faites cohabiter projets, rêves et réalité sous un même toit ...
À PARTIR DE 95 900 \$ TX INC.

DIVERSITÉ = ACCESSIBILITÉ

LES COURS BOSSUET (en construction)

VISITEZ-NOUS
samcon.ca

PHASE 4 EN PRÉ-VENTE

habitat, cour + jardin

Une véritable opportunité
à 10 minutes du centre-ville

NOUVEAU MODÈLE
maison de ville
À PARTIR DE 234 500 \$

profitez-en pour visiter nos condoplex
À PARTIR DE 168 000 \$

514.605.2032
32^e Avenue et rue Provost
arrondissement de Lachine
www.havresaintlouis.ca

Au plaisir de vous rencontrer
L M M J 15-20 h
S D 13-17 h

Havre Saint Louis